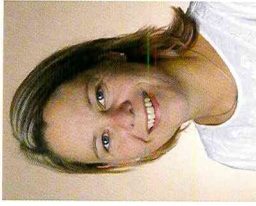


Die Geschäftsführung



Hauke Brückner
Geschäftsführer
Dipl. Sozialpädagoge



Susan Lesener
Prokuristin
Dipl. Sozialpädagogin

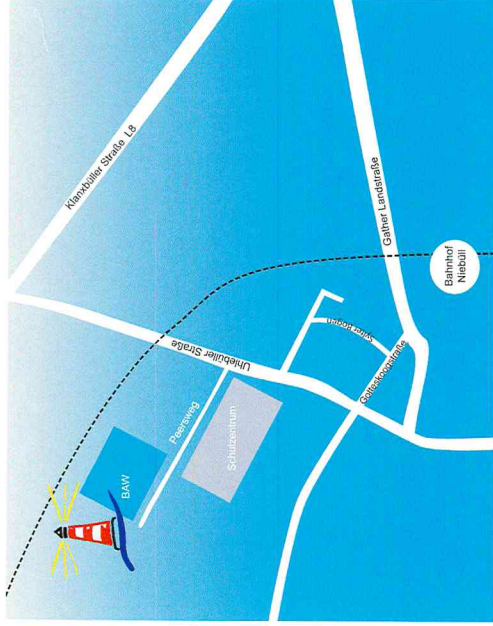
Unsere Partner



EUROPÄISCHE UNION
Europäischer Sozialfonds



Kontakt und Anfahrt



Layout:kreativschmied4.de



BAW
Bildungs- und
Arbeitswerkstatt
Südtondern gGmbH

Peersweg 20
25899 Niebüll
Tel. 04661/96950
Fax 04661/969596

post@baw-suedtndern.de
www.baw-suedtndern.de
HR 5780 Flensburg

Geschäftsführer: Hauke Brückner



BAW Bildungs- und
Arbeitswerkstatt Südtondern gGmbH



IDA2.0

INTEGRATION DURCH ARBEIT
EIN ANGEBOT FÜR VOLLJÄHRIGE GEFÜCHTETE
MENSCHEN MIT UNSICHERER BLEIBEPERSPEKTIVE

IDA—DAS INTEGRATIONSPROJEKT

Im Auftrag des Ministerium für Schule und Berufsbildung und mit Unterstützung durch den Kreis NIF bietet die BAW Südtondern ein niederschwelliges Integrationsprojekt für volljährige Geflüchtete mit unsicherer Bleibeperspektive an.



Die Projektaufzeit geht vom 1.1.2018 bis zum 31.12.2018, es stehen 12 Plätze zur Verfügung. Eine Zuweisung ist entsprechend freier Plätze jederzeit möglich.

ARBEITSZEITEN

Montag bis Donnerstag: 09:00 -16:00h
Freitag: 08:00 -14:00h

FAHRKOSTEN

Fahrtkosten werden erstattet.

INHALTE

Information zum Arbeitsmarkt

Überblick über den regionalen Arbeitsmarkt mit seinem spezifischen Anforderungsprofil.

Profiling / Kompetenzfeststellung

Zusammenstellung aktueller persönlicher und beruf-relevanter Daten, Sprachcheck, Erprobung in haus-eigenen Werkstätten und Kooperationsbetrieben

Bewerbung

Erstellung persönlicher Bewerbungsunterlagen und Bewerbungstraining.

Betriebliche Erprobung / Praktikum

Einzelfallbezogene, passgenaue Vermittlung von Betriebspraktika mit Ziel der Kompetenzüberprüfung und Anbahnung von Beschäftigung (EQ, Ausbildung, Arbeit). Hierzu stehen neben den vielfältigen Betriebskontakten der BAW Südtondern auch die haus-eigenen Werkstätten zur Verfügung.

Landeskunde / Normen- und Wertesystem

Demokratieverständnis, Gleichberechtigung, Sozialversicherungssystem, Gewaltenteilung, Religionsfreiheit sind zentrale Vermittlungsinhalte im Integrationsprozess.

Jobbörse und andere Medien

Einführung in die Nutzungsmöglichkeiten unterschiedlicher Jobangebotsportale.
Erweiterung Sprachkompetenz.

Dienstag und Mittwoch von 13:00 bis 16:00 h Sprachkurs durch die VHS Niebüll.



ZIELE

- Entwicklung einer beruflichen Perspektive
- Erhöhung der Arbeitsmarktchancen
- Steigerung der beruflichen Sprachkompetenz
- Vermittlung unseres Normen- und Wertesystem



ZIELGRUPPE & ZUGANG

Zielgruppe sind volljährige Geflüchtete mit unsicherer Bleibeperspektive, insbesondere junge Afghanen und Afghaninnen bis 25 Jahre. Bei Interesse ist ein jederzeitiger Zugang über die Kontaktaufnahme zu unserem Integrationscoach möglich .

IHRE ANSPRECHPARTNERIN

Beate Simon
Tel.: 04661 / 969538
Mobil: 0179/30794720
E-Mail: b.simon@baw-suedtondern.de